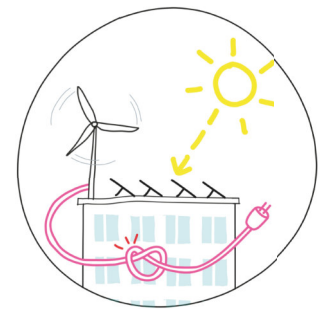


PLAMBECK CAMPUS



Nebst einer effizienten und rückbaubaren Bauweise mit Holz-Hybrid-Elementen verfolgt der Entwurf einen konsequenten Low-Tech Ansatz. Das Gebäude wird mittels Solarkamine belüftet und mit einer Wärmepumpe in Verbindung mit einem Eisspeicher beheizt und gekühlt. Im Vergleich mit einem Standardbürogebäude werden im Betrieb ein Drittel weniger Energiekosten verursacht und die CO₂-Emissionen ebenfalls um einen Drittel reduziert.

